



Huisstijl handboek

Oktober 2023

th!nk  East
NL

Praktische toepassing van de huisstijl

Dit handboek richt zich tot de professionele gebruiker van de huisstijl.

Vragen over de huisstijl?

Danielle Gijsbertse
danielle.gijsbertse@oostnl.nl

Logo

Het startpunt voor de huisstijl van Think East Netherlands is het logo. Het logo is opgebouwd uit 2 elementen. De tekst 'th!nk' en de pijl met de tekst 'East NL'.

Het logo bestaat uit 2 kleuren, deze worden verderop in het handboek gedefinieerd.

Gebruik deze uitvoering van het logo op een witte of lichte ondergrond.

Let op:

de schrijfwijze in teksten is altijd Think East Netherlands



Logovarianten

Er zijn meerdere logo-varianten beschikbaar. Het standaard logo zoals op de vorige pagina, en een diapositief logo. Dit logo kan gebruikt worden op een donkere achtergrond. Er zijn twee varianten van het diapositieve logo. Bekijk per situatie welk logo het best naar voren komt. Zorg altijd voor voldoende contrast tussen het logo en de achtergrond.



Diapositief



Diapositief - variant 2

(Wit)ruimte rondom logo

Om het logo optimaal tot zijn recht te laten komen, is het van belang voldoende witruimte rondom het logo vrij te laten. We houden hiervoor de grootte van de letter 'n' van Think aan.



Logogebruik

Gebruik het logo goed.

Do's

- We gebruiken het logo compleet en conform de vaste verhoudingen.

Dont's

- Pas de onderlinge verhoudingen van het woordbeeld tov het beeldmerk niet aan.
- Voeg geen effecten toe aan het logo.
- Roteer of trek het logo niet schuin.
- Geef het logo geen andere kleur dan zwart en groen volgens de vastgestelde kleurcodes.
- Zorg voor voldoende contrast tussen het logo en de achtergrond. Er zijn hiervoor verschillende logovarianten beschikbaar.



Partnerlogo

Een regiopartner gebruikt het partnerlogo:

- Wanneer de partner zich presenteert in Brussel of Den Haag
- Communiceert over Europese of landelijke (mede)gefinancierde projecten
- Om de regio Oost-Nederland te positioneren

Dit om te laten zien dat ze onderdeel zijn van de krachtige innovatieve regio Oost-Nederland.

partner of **think**  **East
NL**

partner van **think**  **East
NL**

Primaire kleuren

Voor Think East Netherlands is een kleurenpalet samengesteld. Het pallet bestaat uit primaire kleuren en ondersteunende (secundaire) kleuren. Het primaire kleurpalet bestaat uit twee kleuren die in combinatie met wit de kleuren van de huisstijl bepalen.

Naast de volle tinten kunnen kleurpercentages worden gebruikt. Het logo dient altijd in de volle kleuren te worden toegepast.

Black

CMYK 100/75/50/65

RGB 16/36/51

HEX #102433

Green

CMYK 75/0/100/0

RGB 58/170/53

HEX #3AAA35

Secundaire kleuren

Het secundaire kleurpalet dient ter ondersteuning van het primaire palet. De volgende kleuren zijn gedefinieerd.

Lime Green

CMYK 35/0/95/0
RGB 194/217/0
HEX #C2D900

Yellow

CMYK 0/20/95/0
RGB 255/206/0
HEX #FFCE00

Orange

CMYK 0/60/95/0
RGB 255/129/0
HEX #FF8100

Night Blue

CMYK 100/0/90/0
RGB 54/53/144
HEX #363590

Purple

CMYK 50/0/100/0
RGB 155/20/142
HEX #9B148E

Ocean Blue

CMYK 90/30/15/0
RGB 0/142/216
HEX #008ED8

Pink

CMYK 0/80/0/0
RGB 255/74/160
HEX #FF4AA0

Light Blue

CMYK 60/0/20/0
RGB 0/222/233
HEX #00DEE9

Themakleuren

Think East Netherlands heeft vijf innovatie thema's vastgesteld, namelijk; Smart Energy, Digital Industry & Technology, Smart Food Production, Clean & Circular, Prevention & MedTech. Aan elk thema is een kleurverloop gekoppeld om de herkenbaarheid te vergroten. Deze verlopen zijn samengesteld uit de hiervoor gedefinieerde huisstijlkleuren.

Gradient Purple - Smart Energy

Purple

Pink

Gradient Dark Blue - Digital Industry & Technology

Night Blue

Ocean Blue

Gradient Green - Smart Food Production

Green

Lime Green

Gradient Orange - Clean & Circular

Orange

Yellow

Gradient Light Blue - Prevention & MedTech

Ocean Blue

Light Blue

Typografie

We hanteren voor al onze communicatie-uitingen het lettertype 'Golos Text'. Het lettertype heeft zes gewichten (Regular, Medium, Semi-Bold, Bold, Extra Bold & Black). Voor Think East Netherlands gebruiken we Golos Text Bold en Golos Text Regular.

Golos Text is een Google Font en daardoor overal, zowel online als offline, rechtenvrij toepasbaar.

Golos Text

Karakters

ABCDEFGHIJKLMNOPQRSTUVWXYZ
abcdefghijklmnopqrstuvwxyz
0123456789/?!@#€%^&*

Font-weights

Golos Bold voor koppen

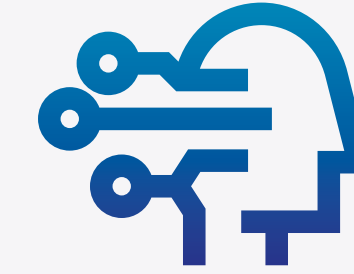
Golor Regular voor body tekst

Thema iconen

Om onderwerpen te verduidelijken kunnen iconen worden gebruikt. De volgende iconen zijn ontworpen. Deze kunnen in verloop van tijd worden uitgebreid met andere iconen.



Smart Energy



**Digital Industry
& Technology**



Smart Food Production



Clean & Circular



Prevention & MedTech

Vormentaal

De vormentaal van Think East Netherlands bestaat uit de pijlen die uit het logo gedestileerd zijn. De zichtbare pijl voor de tekst 'East NL' en de aanliggende verborgen pijl van de stokken van de 'k'. De uiteinden van de pijlen aan weerszijde worden transparant.



Vormentaal

Afbeeldingen of gekleurde tekstvlakken kunnen worden afgesneden aan de rechteronderhoek. Bij voorkeur met gebruik van de pijlen (zoals beschreven op de vorige pagina). Hanteer als hoek hetzelfde aantal graden van de pijl aan, namelijk 54 graden.

Wordt de afgesneden hoek in combinatie met de pijlen gebruikt, dan dient de punt van de pijl uitgelijnd te worden met de bovenste punt van de afsnijding.

De titel van de uiting dient bij voorkeur ter hoogte van de punt worden uitgelijnd.



Thema vormtaaal

Think East Netherlands richt zich op vijf innovatie thema's. Om deze thema's herkenbaar en onderscheidend te maken hebben deze thema's een eigen sub-stijl.

De vijf innovatie thema's

- Smart Energy
- Digital Industry & Technology
- Smart Food Production
- Clean & Circular
- Prevention & MedTech.



Smart Energy



**Digital Industry
& Technology**



Smart Food Production



Clean & Circular



Prevention & MedTech

Thema vormtaal

De uitingen van een thema hebben een achtergrondkleur die overeenkomt met het gedefinieerde kleurverloop. Gebruik voor de pijlen ook dit kleurverloop. Zie hiernaast.

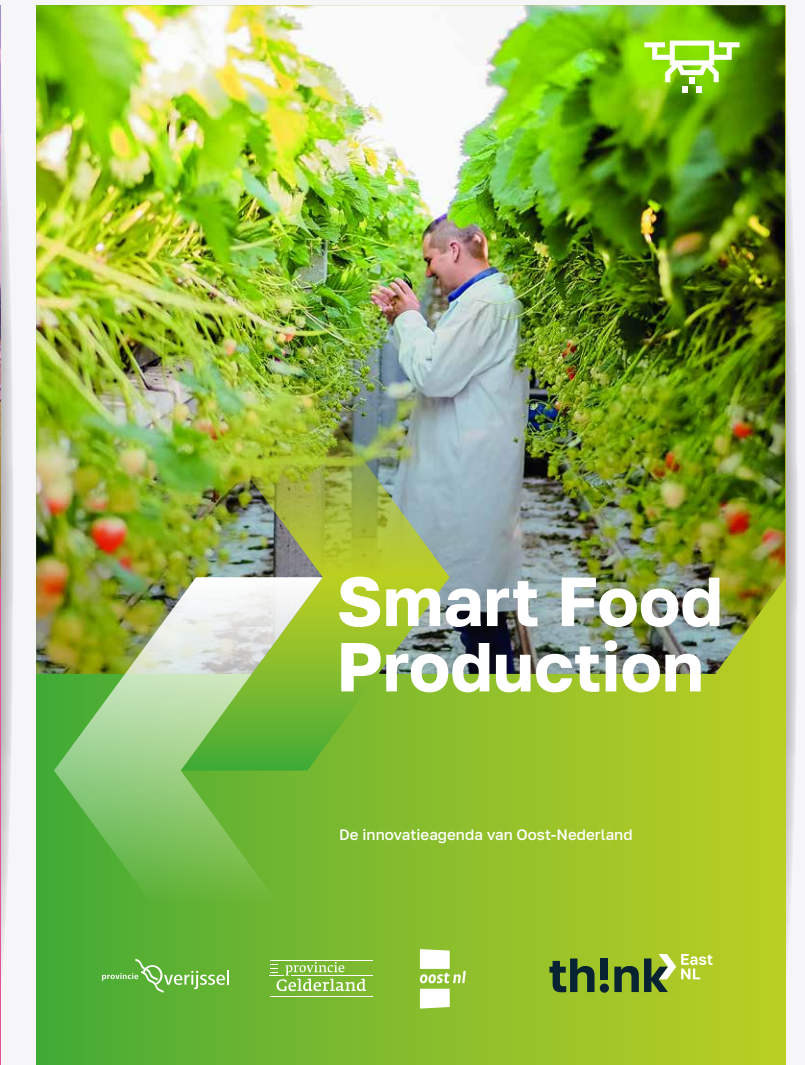


Toepassing

Voorbeeld brochures



Voorbeeld brochures in thema-stijl



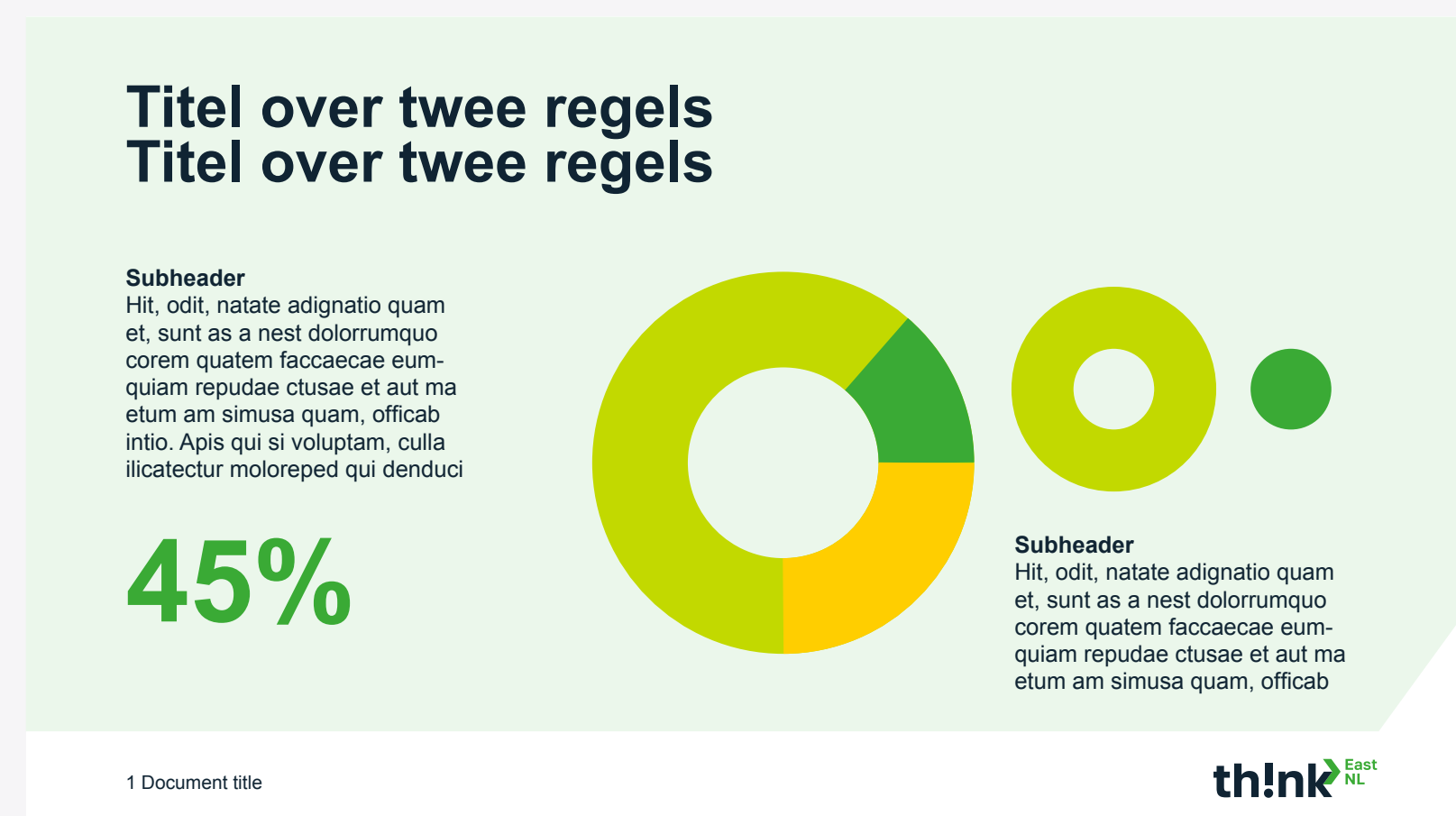
Word template

Er is een Word-template beschikbaar met bijbehorend beeld.




Powerpoint template

Er is een Powerpoint-template beschikbaar.
Voor elke thema is er een dia aangemaakt met
bijbehorend beeld.



Nieuwsbrief

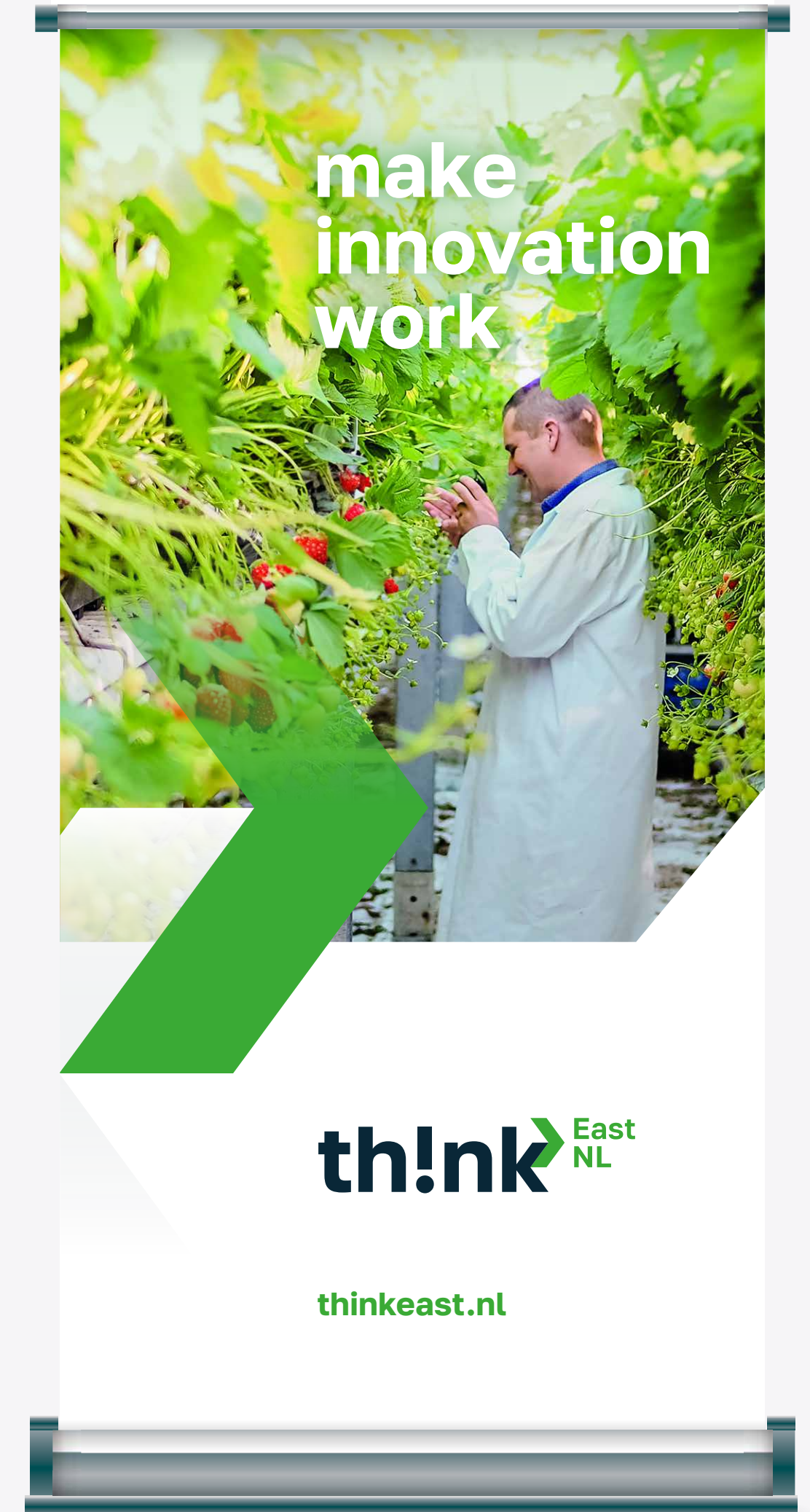
Am illupta denderro ium verci verume Lorum ipsum



Titel over maximaal drie regels

Odit voluptat quam
Am illupta denderro ium verci verume paris aute minus motoritati cus et odit voluptat quam quis andit, occusam facepel illorum verrovi tibust quatibusam fugit, suntium debite nemporator re qui ut volorem velias eatem quis et et etur autem ex et est

Rollup Banner

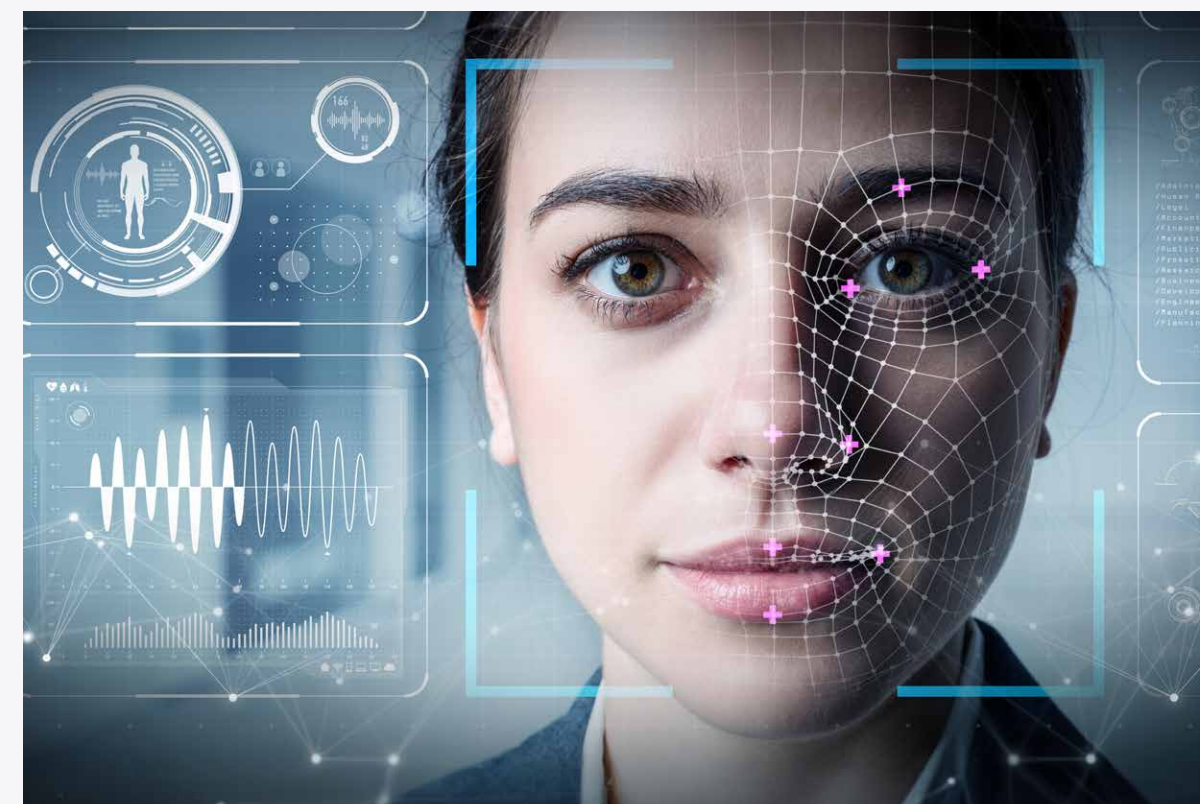


Fotografie

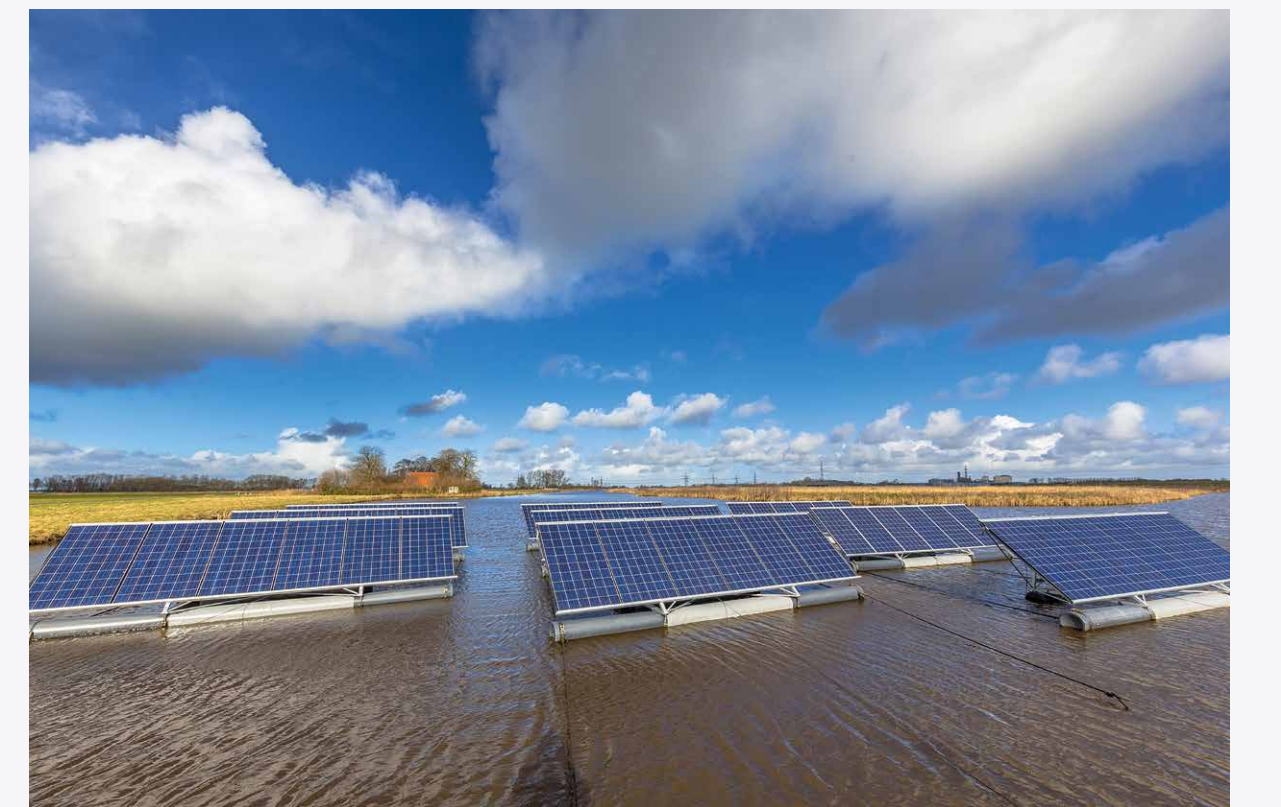
Beeldplaten waarin mens, gezondheid maar ook technische en innoverende uitdagingen centraal staan, passen bij hetgeen Think East Netherlands wil uitstralen. Voor het gebruik van beeldplaten of fotografie is het van belang dat er een verbinding ligt tussen de mens en de toepassing van technologie en innovatie.

Algemene fotografie

Zie hiernaast enkele foto's die gebruikt kunnen worden voor corporate middelen.



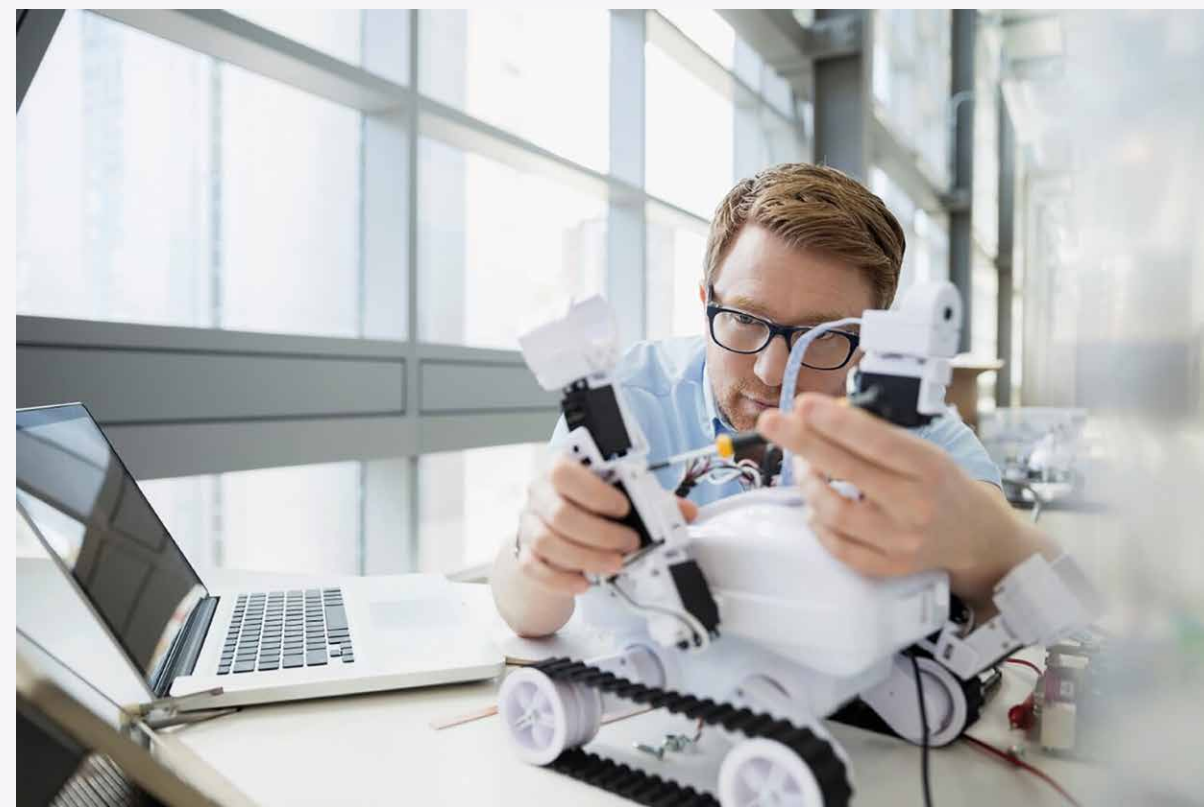
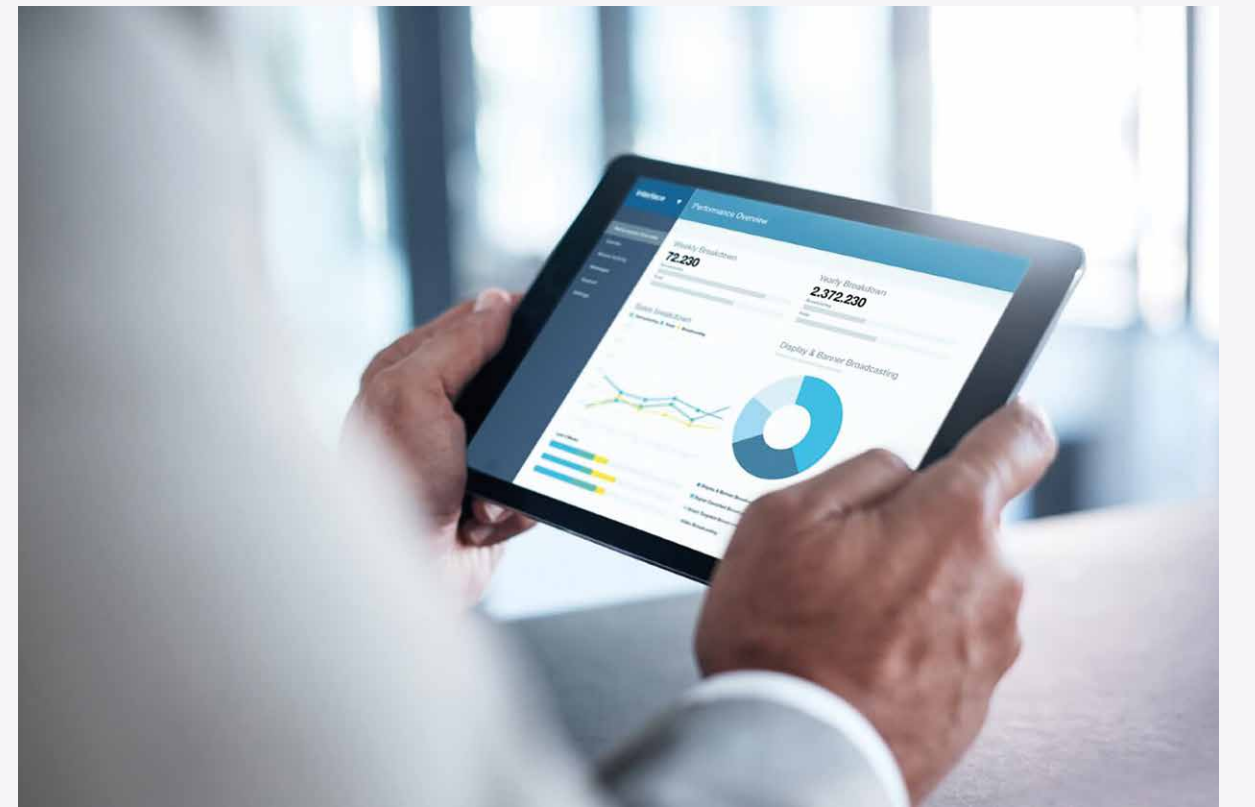
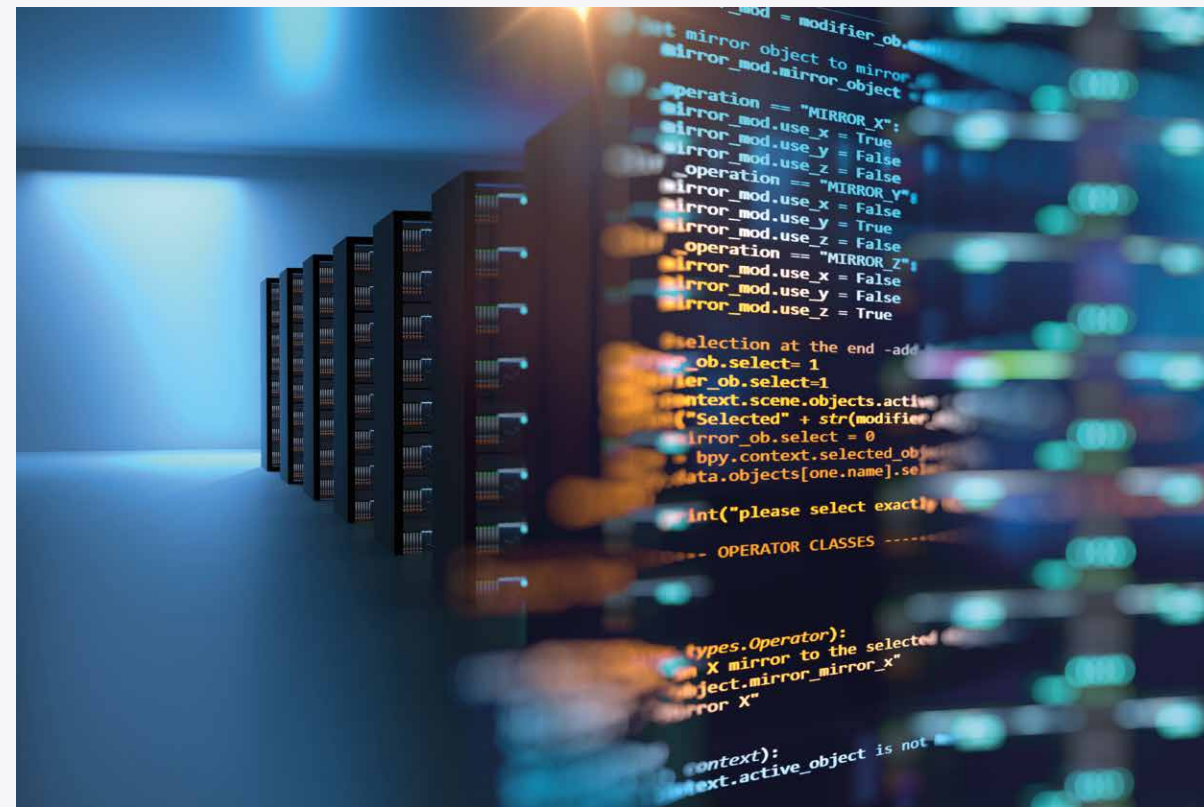
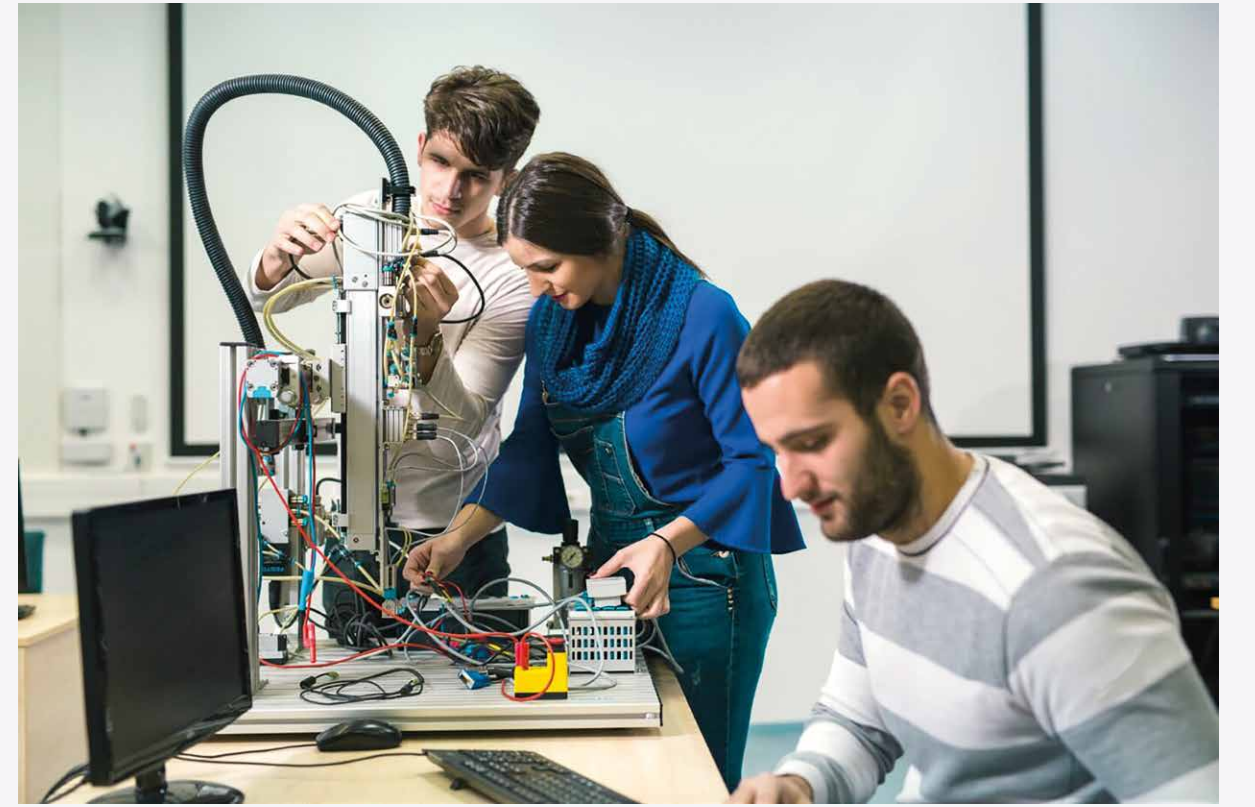
Thema: Smart Energy



Thema: Prevention & MedTech



Thema: Digital Industry & Technology



Thema: Smart Food Production



Thema: Clean & Circular

